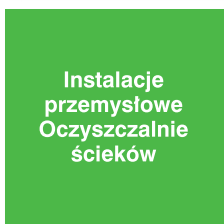
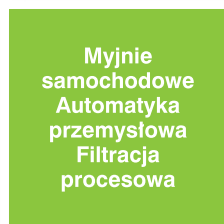




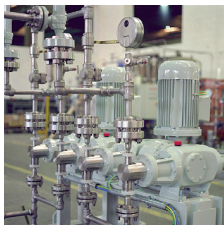
**Instalacje domowe**  
 Odzysk  
 wody szarej  
 Woda pitna



**Instalacje przemysłowe**  
 Oczyszczalnie  
 ścieków



**Myjnie samochodowe**  
 Automatyka  
 przemysłowa  
 Filtracja  
 procesowa



**Przemysł spożywczy**  
 Przemysł  
 papirniczy  
 Galwanotechnika



**Ochrona przed osadami wapnia i magnezu:**

**Zmiękczacze Junior, Euro, Wave**

**Wydajność [m<sup>3</sup>/h]:** 0,2-3

**Sterowanie:** mikroprocesorowe, objętościowe, czasowe, manualne.

**Ultrafiltracja wody Poly-UF**

**Zastosowanie:** uzdatnianie wody przeznaczonej do picia, wody przemysłowej oraz deszczowej usuwanie bakterii, wirusów, cyst.

**Pompy dozujące**

**Wydajność [l/h]:** 0,4-54

**Modele:** cyfrowe, analogowe, sterowane sygnałem zewnętrznym, wbudowany kontroler pH/Redox, Cl.

**INFORMACJE DODATKOWE**

**Kraj produkcji:** USA, Niemcy, Szwajcaria, Włochy, Francja, Polska.

**Sprzedaż:** hurtowa i detaliczna, również przez sieć dystrybutorów.

**Gwarancja:** min. 12 miesięcy.

**Aprobaty i certyfikaty:** Znak CE, Atesty Higieniczne PZH, Deklaracje Zgodności z normami europejskimi.

**Usługi:** doradztwo, projektowanie, montaż, serwis gwarancyjny i pogwarancyjny.

**Pozostała oferta:** budowa i projektowanie basenów, fontann, stacji uzdatniania wody, odzysku wód przemysłowych, w tym wody deszczowej; projektowanie i budowa instalacji.

**Urządzenia i akcesoria do instalacji:** pompy, filtry, automatyka kontrolno-pomiarowa, reflektory, dysze.

**ZASTOSOWANIE**

Uzdatnianie wody w gospodarstwach domowych, obiektach przemysłowych oraz użyteczności publicznej.

**CHARAKTERYSTYKA**

**Filtry BB, WP, BestOne** – filtry mechaniczne z wymiennymi wkładami przeznaczone do usuwania różnych zanieczyszczeń w zależności od zastosowanego wkładu; dostępne również wkłady z węglem aktywnym przeznaczone do dechloracji wody.

**Skuteczność filtracji:** 5, 10, 20 mikronów

**Wydajność [m<sup>3</sup>/h]:** 0,3-6

**Automatyczne filtry** – przeznaczone do odżelaziania, odmanganiania dechloracji wody, usuwania amoniaku i siarkowodoru.

**Serie:** MNG, GRD, FRM, CRB.

**Zastosowany dystrybutor:** dolny Vortech – zmniejsza wymaganą intensywność płukania oraz zużycie wody do 30%.

**Wydajność [m<sup>3</sup>/h]:** 0,4-20 w jednym urządzeniu.

**Sterowanie:** objętościowe i czasowe.



**WATERSYSTEM Sp. z o.o.**

ul. Trakt Brzeski 167, Zakręt, 05-077 Wesola, tel. 22 795 77 93 tel./faks 22 773 23 80, www.watersystem.pl, www.homespring.waw.pl



**Zmiękczacze Mars i Dual-S.** Maksymalizuje wydajność mediów w dwóch oddzielnych komorach w jednym zbiorniku. Węgiel Aktywowany przy obróbie wstępnej usuwa chloraminę, chlor, smak, zapach i przedłuża żywotność żywicy jonowymienniej. Wysokowydajna żywica jonowymienna dla zwiększenia wydajności systemu i polepszenia pracy z wodą zawierającą żelazo. Zaletą jest zmniejszone zużycie wody do regeneracji blisko o 30%, dzięki zastosowanemu dystrybutorowi dolnego Vortech.



**Domowy system odzyskiwania szarej wody.** Kompaktowy system odzyskiwania szarej wody do zastosowania w domach jednorodzinnych oraz budynkach mieszkalnych. Przeznaczony jest do oczyszczania zużytej wody z natrysków, zlewozmywaków, wanien, pralek i ponowne jej wykorzystanie do splukiwania toalet, nawadniania, mycia pojazdów, podlewania. **Zalety:** ciągła dostawa filtrowanej wody niezależnie od opadów deszczu; krótki okres zwrotu – oszczędności w kosztach wody pitnej i ścieków, małe wymagania przestrzenne.



**Filtry mechaniczne serii NW z płukaniem wstecznym.** Stosowane w instalacjach domowych i przemysłowych, dla ochrony urządzeń przed zanieczyszczeniami mechanicznymi. Zanieczyszczenia gromadzone są na dnie przezroczystej obudowy i mogą być łatwo usunięte przez chwilowe otwarcie spustu. Filtry posiadają atest PZH. Przezroczysta obudowa pozwala kontrolować stopień zanieczyszczenia wkładu, konserwacja i naprawy przebiegają bez konieczności demontażu urządzenia.



**Elektromagnetyczny system uzdatniania wody DropsoN.** Zapobiega powstawaniu osadów wapnia. Nie wymaga konserwacji, nie wytwarza zanieczyszczeń, może być stosowany w kontakcie z wodą przeznaczoną do picia przez ludzi i zwierzęta oraz w celu nawadniania. Urządzenia znane są ze swojej innowacyjnej technologii oraz wysokiej skuteczności. Dobór urządzeń wykonany jest na podstawie specjalnie zaprojektowanego oprogramowania.



**AquaSoft.** Automatem zmiękczacz do wody, do zastosowania w miejscach gdzie zwiększone jest jej zużycie. Z uwagi na osobny zbiornik soli oraz jonitu, wygodny w użytkowaniu i konserwacji. Urządzenia charakteryzują się żywotnością i niezawodnością. Regeneracja odbywa się automatycznie, w chwilach najmniejszego poboru wody, w sposób przeciwpływowo i proporcjonalny. Dzięki zastosowaniu nowoczesnej elektroniki oraz unikalnemu algorytmowi pracy, urządzenie zużywa mniej wody i soli niż tradycyjne systemy zmiękczające będące na rynku.



**Profine Silver.** Dzięki wkładowi Profine® Small Silver możesz cieszyć się w domu czystą i smaczną wodą. Zapewniający maksymalne bezpieczeństwo wkład, został przetestowany przez szereg instytucji w tym TUV i PZH. Z filtrami Profine® Kit woda smakuje wszędzie wysmienicie. Wkład Profine Silver jest to dobry sposób na filtrację wody w domu czy mieszkaniu. Wkład mikrofiltracyjny Profine®, zapewnia wysoką jakość wody pitnej, dzięki skuteczności filtracji rzędu 0,5 mikrona. Poprawia on barwę wody oraz jej smak.



**Instalacje przemysłowe.** Dzięki bogatej ofercie, wieloletniemu doświadczeniu oraz wysokiej jakości świadczonych usług. Wattersystem osiągnęła wysoką renomę i stabilną pozycję na rynku. Realizuje projekty w różnych gałęziach przemysłu jak i obszarach zastosowań, oferuje technologie i urządzenia do zastosowania w domu, przemyśle, hotelarstwie, gastronomii.



**Fontanny.** Wattersystem jest liderem proponującym swoim klientom technologie fontannowe. Fontanny firmy stanowią element architektury i ozdabiają rozliczne centra i galerie handlowe, place i parki miejskie. Każda z fontann jest projektem indywidualnym, wymagającym nietypowego podejścia do zagadnienia, przygotowania pod wymagania Klientów.



**AquaStar.** Zmiękczacze wody AquaStar zostały zaprojektowane, tak aby zapewnić maksymalną wygodę i trwałość. Regeneracja urządzenia odbywa się automatycznie, w chwilach najmniejszego poboru wody, w sposób przeciwpływowo i proporcjonalny. Dzięki zastosowaniu nowoczesnej elektroniki oraz unikalnemu algorytmowi pracy, urządzenie zużywa mniej wody i soli niż tradycyjne systemy zmiękczające będące na rynku. Urządzenia wyposażone w kolorowy wyświetlacz z polskim menu oraz bypass, ułatwiający serwisowanie urządzenia.